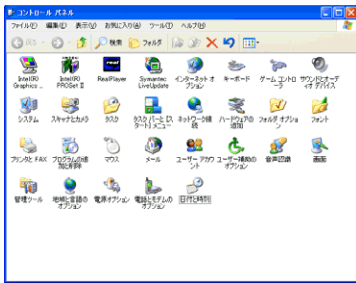


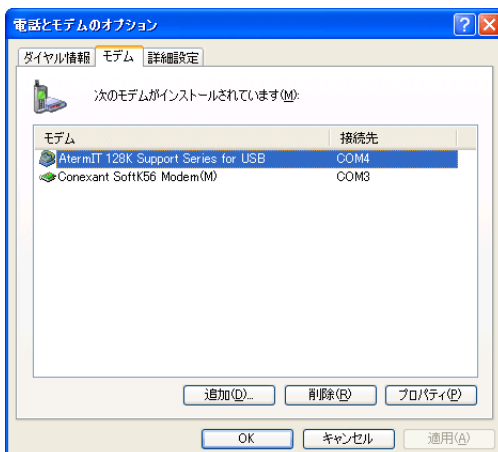
- 1 [スタート]ボタンをクリックし、[コントロールパネル]をクリックします。



- 2 [コントロールパネル]画面が表示されますので、[電話とモデムのオプション]アイコンをダブルクリックします。



- 3 [電話とモデムのオプション]画面が表示されますので、[モデム]タブをクリックし、ご利用されるターミナルアダプタが一覧に表示されていることを確認します。

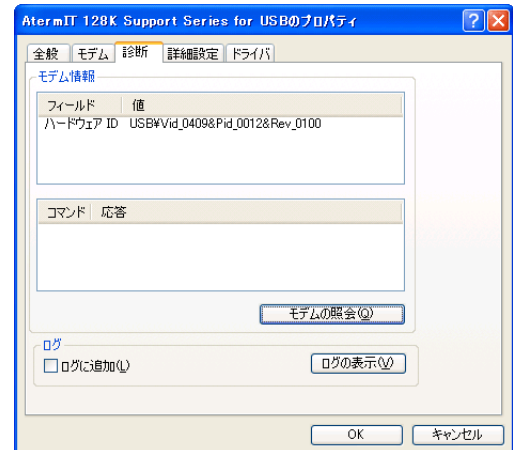


- 4 ご利用されるターミナルアダプタを選択し、[プロパティ]ボタンをクリックします。[ターミナルアダプタのプロパティ]画面が表示されますので、[モデム]タブをクリックし、以下の設定を行います。

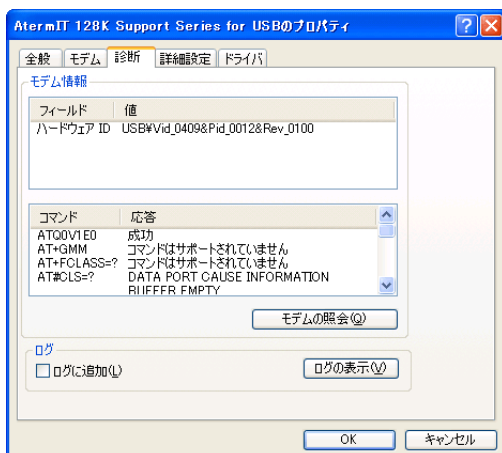


- ◆ ポートの最高速度：任意
※通信速度の2倍程度が適当です。

- 5 [診断]タブをクリックし、[モデムの照会]ボタンをクリックします。



- 6 しばらくして [コマンド]、[応答] 欄に文字が表示されれば、パソコンとターミナルアダプタとの通信は出来る状態になっています。[OK] ボタンをクリックします。



- 7 [電話とモデムのオプション] 画面に戻りますので、[OK] ボタンをクリックし設定を終了します。

