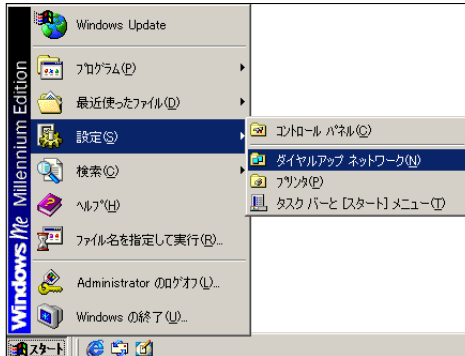
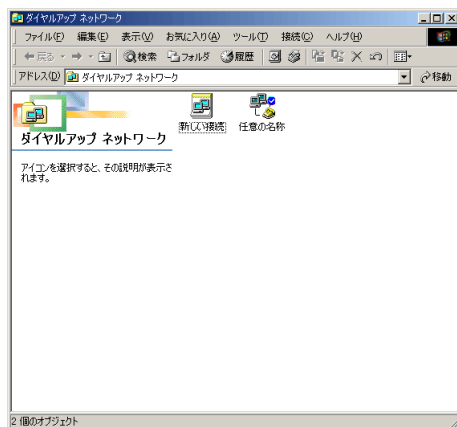


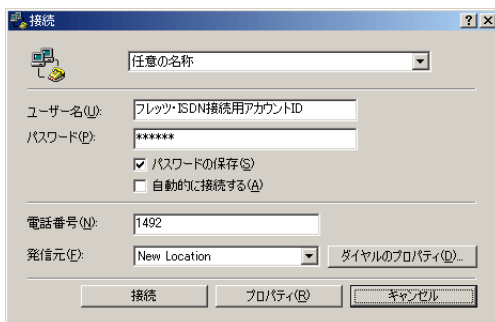
- 1 [スタート] ボタンをクリックし、[設定] から [ダイヤルアップネットワーク] をクリックします。



- 2 [ダイヤルアップネットワーク] 画面の設定した名称の接続アイコンをダブルクリックします。



- 3 [接続] 画面が表示されますので、以下の設定と入力を行い [接続] ボタンをクリックします。



- ◆ ユーザー名：フレッツ・ISDN 接続用アカウント ID
- ◆ パスワード：フレッツ・ISDN 接続用パスワード
- ◆ パスワードの保存：チェックする（任意）
※次回接続時にパスワードを入力する場合は、「パスワードの保存」のチェックを外してください。

- ◆ 自動的に接続する：任意
- ◆ 電話番号：1492
- ◆ 発信元：任意