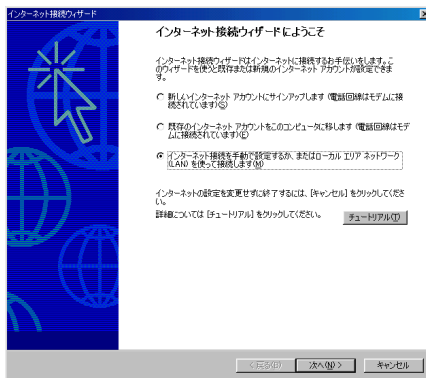


- 1 [インターネットに接続] アイコンをダブルクリックします。

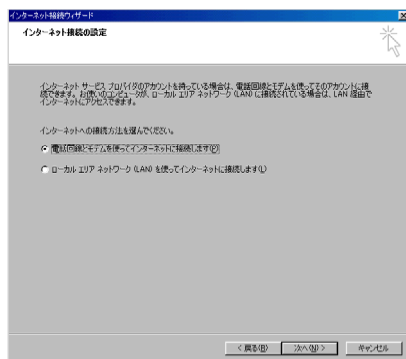


- 2 [インターネット接続ウィザード] 画面が表示されますので、以下の設定を行い [次へ] ボタンをクリックします。



- ◆ インターネット接続を手動で設定するか、またはローカルエリアネットワーク (LAN) を使って接続します：選択する

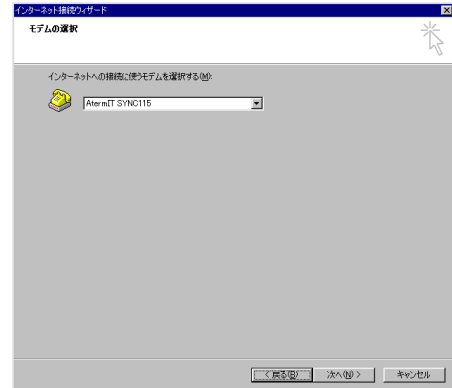
- 3 [インターネット接続の設定] 画面が表示されますので、以下の設定を行い [次へ] ボタンをクリックします。



インターネットの接続方法を選んでください。：

- ◆ 電話回線とモデムを使ってインターネットに接続します：選択する

- 4 [モデム選択] 画面が表示されますので、以下の設定を行い [次へ] ボタンをクリックします。



インターネットへの接続に使うモデムを選択する：

- ◆ お使いのターミナルアダプタ：選択する

- 5 [ステップ 1：インターネットアカウントの接続情報] 画面が表示されますので、以下の設定と入力を行い [次へ] ボタンをクリックします。



- ◆ 市外局番：空白

- ◆ 電話番号：1492

国/地域名と国番号：

- ◆ 日本 (81)：選択する

- ◆ 国番号と市外局番を使ってダイヤルする：チェックする

- 6 [ステップ2：インターネットアカウントのログイン情報] 画面が表示されますので、以下の入力を行い [次へ] ボタンをクリックします。



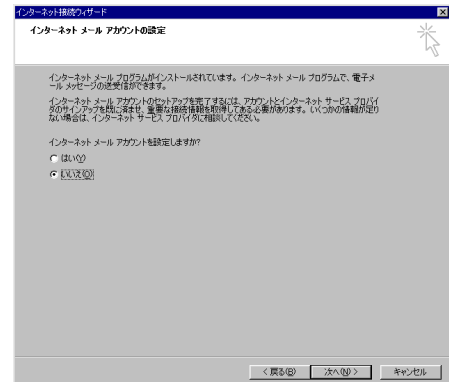
- ◆ ユーザー名：フレッツ・ISDN 接続用アカウント ID
- ◆ パスワード：フレッツ・ISDN 接続用パスワード

- 7 [ステップ3：コンピュータの設定] 画面が表示されますので、以下の入力を行い [次へ] ボタンをクリックします。



- ◆ 接続名：任意の名称

- 8 [インターネットメールアカウントの設定] 画面が表示されますので、以下の設定を行い [次へ] ボタンをクリックします。



インターネットメールアカウントを設定しますか？

- ◆ いいえ：選択する

- 9 [インターネットに接続ウィザードを終了します] 画面が表示されますので [完了] ボタンをクリックし終了します。

