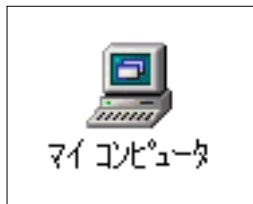
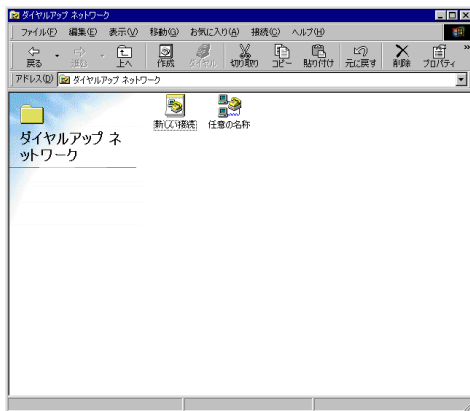


- 1 [マイコンピュータ] をダブルクリックします。



- 2 [ダイヤルアップネットワーク] 画面の中の設定した名称の接続アイコンをダブルクリックします。



- 3 [接続] 画面が表示されますので、以下の設定と入力を行い [接続] ボタンをクリックします。



- ◆ ユーザー名：フレッツ・ISDN 接続用アカウント ID
- ◆ パスワード：フレッツ・ISDN 接続用パスワード
- ◆ 電話番号：1492
- ◆ 発信元：任意