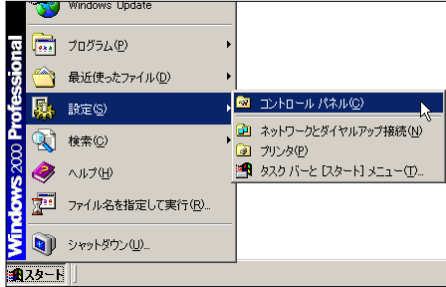
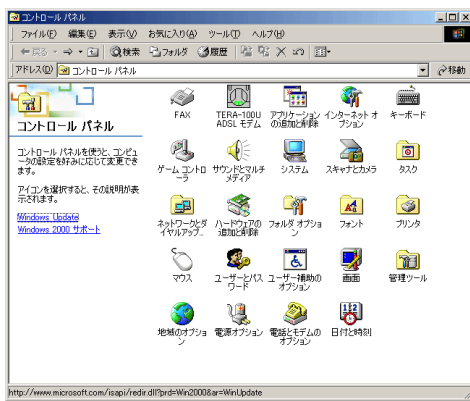


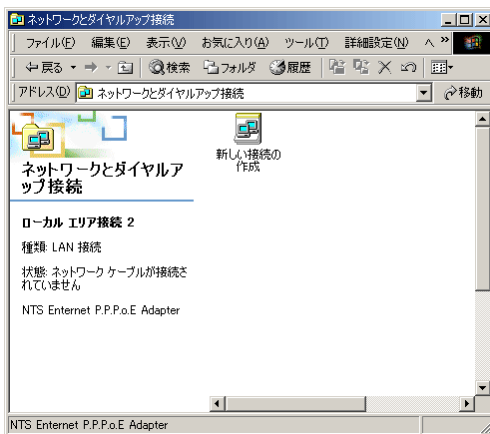
- 1 [スタート] ボタンをクリックし [設定] から [コントロールパネル] をクリックします。



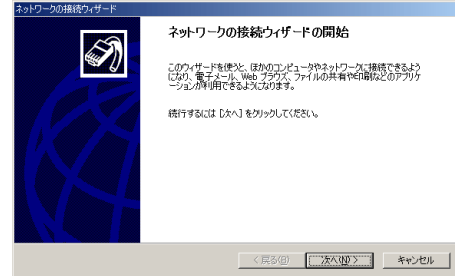
- 2 [コントロールパネル] 画面が表示されますので、[ネットワークとダイヤルアップ接続] アイコンをダブルクリックします。



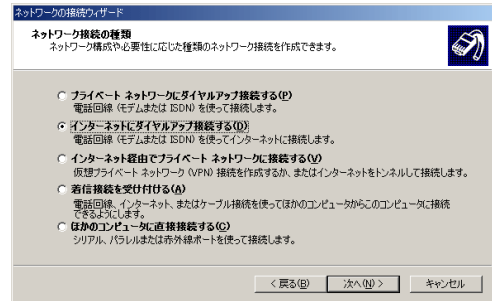
- 3 [ネットワークとダイヤルアップ接続] 画面が表示されますので、[新しい接続の作成] アイコンをダブルクリックします。



- 4 [ネットワークの接続ウィザードの開始] 画面が表示されますので [次へ] ボタンをクリックします。

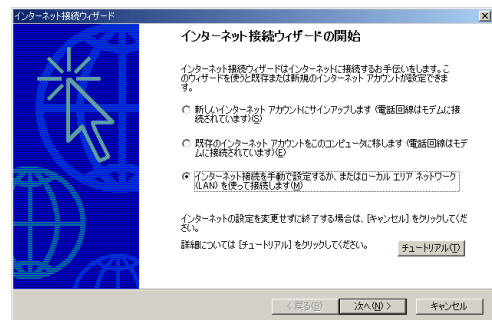


- 5 [ネットワーク接続の種類] 画面が表示されますので、以下の設定を行い [次へ] ボタンをクリックします。



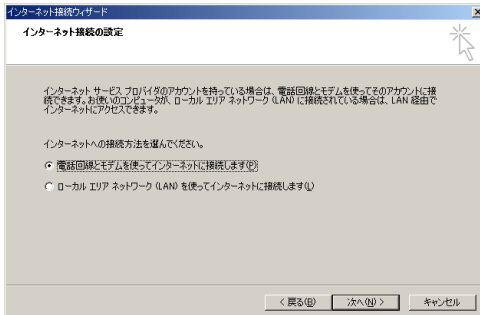
◆ インターネットにダイヤルアップ接続する：選択する

- 6 [インターネット接続ウィザードの開始] 画面が表示されますので、以下の設定を行い [次へ] ボタンをクリックします。



◆ インターネット接続を手動で設定するか、またはローカルエリアネットワーク (LAN) を使って接続します：選択する

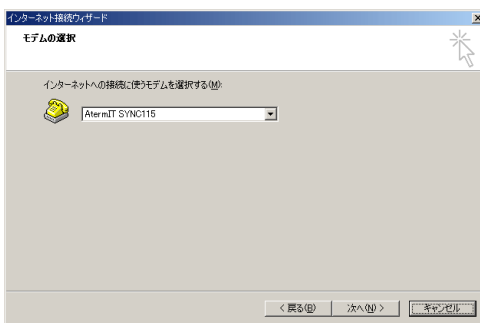
- 7 [インターネット接続の設定] 画面が表示されますので、以下の設定を行い[次へ]ボタンをクリックします。



インターネットの接続方法を選んでください。:

- ◆ 電話回線とモデムを使ってインターネットに接続します: 選択する

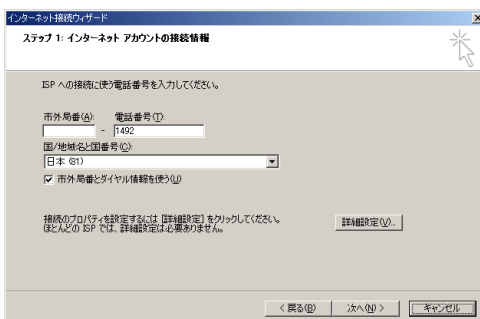
- 8 [モデム選択] 画面が表示されますので、以下の設定を行い[次へ]ボタンをクリックします。



インターネットへの接続に使うモデムを選択する:

- ◆ お使いのターミナルアダプタ: 選択する

- 9 [ステップ1: インターネットアカウントの接続情報] 画面が表示されますので、以下の設定と入力を行い[次へ]ボタンをクリックします。



- ◆ 市外局番: 空白

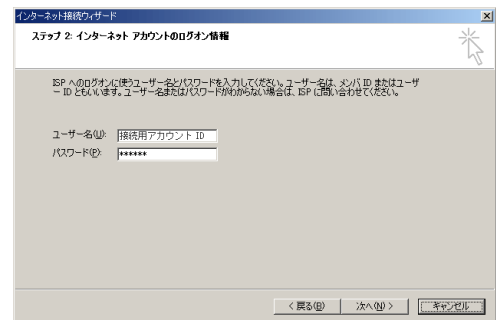
- ◆ 電話番号: 1492

国/地域名と国番号:

- ◆ 日本 (81): 選択する

- ◆ 市外局番とダイヤル情報を使う: チェックする

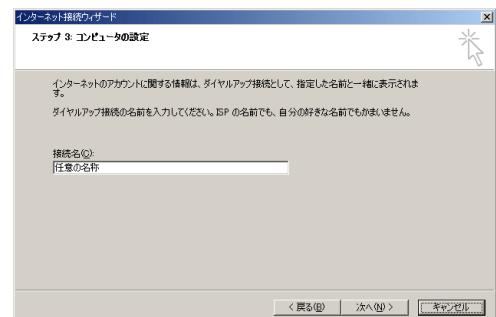
- 10 [ステップ2: インターネットアカウントのログオン情報] 画面が表示されますので、以下の入力を行い[次へ]ボタンをクリックします。



- ◆ ユーザー名: フレッツ・ISDN 接続用アカウント ID

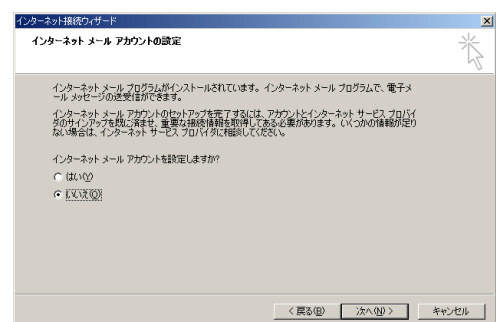
- ◆ パスワード: フレッツ・ISDN 接続用パスワード

- 11 [ステップ3: コンピュータの設定] 画面が表示されますので、以下の入力を行い[次へ]ボタンをクリックします。



- ◆ 接続名: 任意の名称

- 12 [インターネットメールアカウントの設定] 画面が表示されますので、以下の設定を行い[次へ]ボタンをクリックします。



インターネットメールアカウントを設定しますか? :

- ◆ いいえ: 選択する

- 13 [インターネット接続ウィザードを終了します] 画面が表示されますので [完了] ボタンをクリックし終了します。

