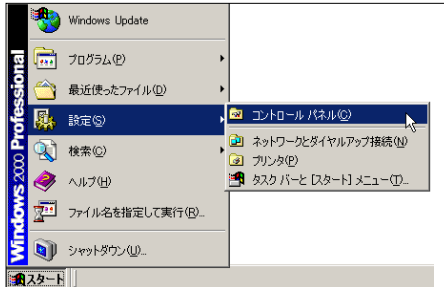
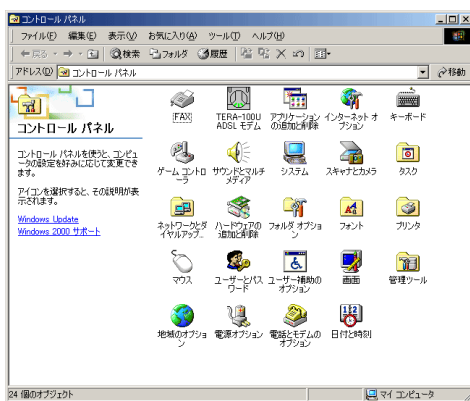


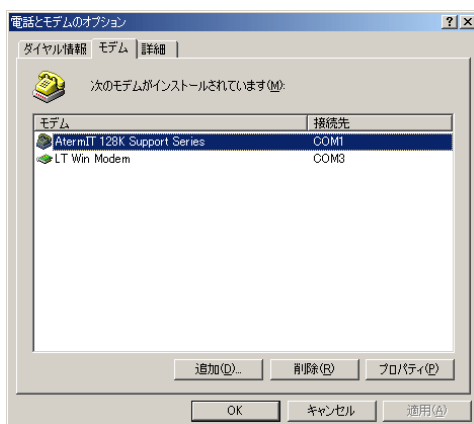
- 1 [スタート] ボタンをクリックし、[設定] から [コントロールパネル] をクリックします。



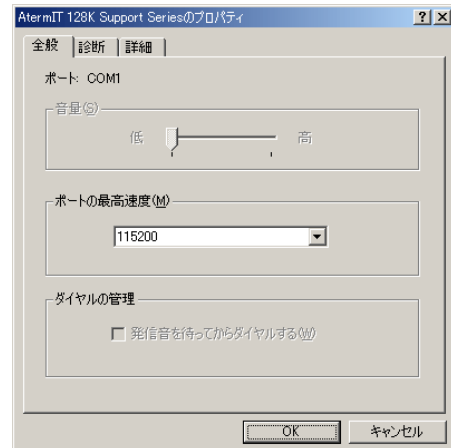
- 2 [コントロールパネル] 画面が表示されますので、[電話とモデムのオプション] アイコンをダブルクリックします。



- 3 [電話とモデムのオプション] 画面が表示されますので、[モデム] タブをクリックし、ご利用されるターミナルアダプタが一覧に表示されていることを確認します。

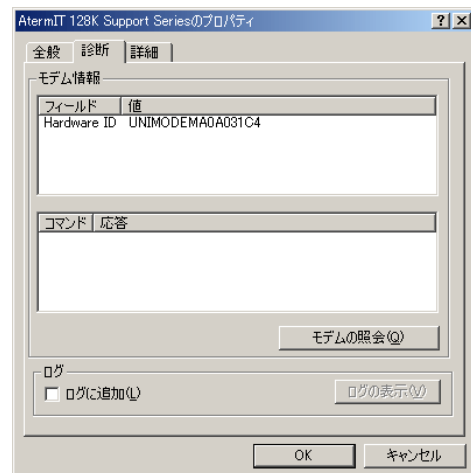


- 4 ご利用されるターミナルアダプタを選択し、[プロパティ] ボタンをクリックします。[ターミナルアダプタのプロパティ] 画面が表示されますので、[全般] タブをクリックし、以下の設定を行います。

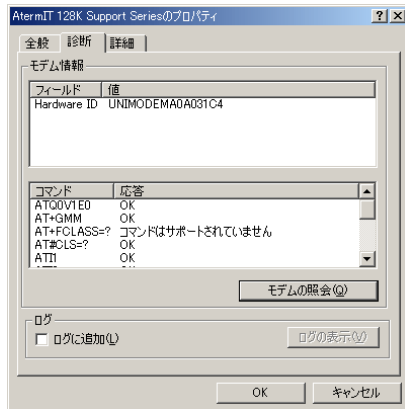


- ◆ ポートの最高速度：任意  
※通信速度の2倍程度が適当です。

- 5 [診断] タブをクリックし、[モデムの照会] ボタンをクリックします。



- 6 しばらくして [コマンド]、[応答] 欄に文字が表示されれば、パソコンとターミナルアダプタとの通信は出来る状態になっています。[OK] ボタンをクリックします。



- 7 [電話とモデムのオプション] 画面に戻りますので、[OK] ボタンをクリックし設定を終了します。

