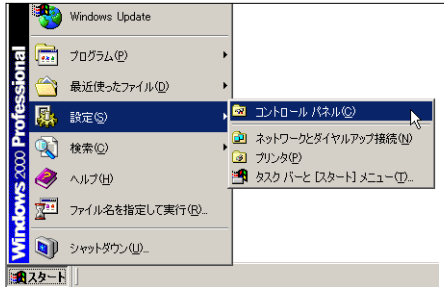
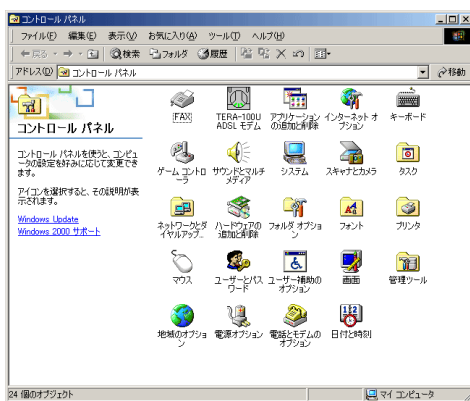


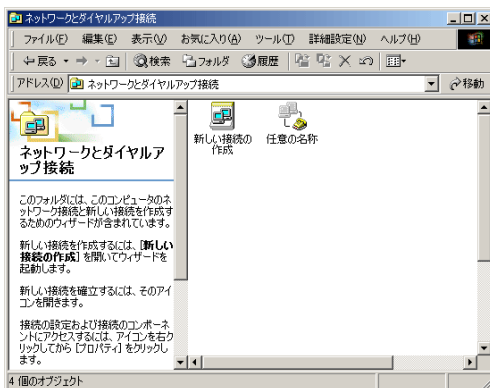
- 1 [スタート] ボタンをクリックし、[設定] から [コントロールパネル] をクリックします。



- 2 [コントロールパネル] 画面が表示されますので、[ネットワークとダイヤルアップ接続] をダブルクリックします。



- 3 [ネットワークとダイヤルアップ接続] 画面が表示されますので、作成した [任意の名称] アイコンをダブルクリックします。



- 4 [任意の名称へ接続] 画面が表示されますので、以下の設定と入力を行い [ダイヤル] ボタンをクリックします。



- ◆ ユーザー名：フレッツ・ISDN 接続用アカウント ID
- ◆ パスワード：フレッツ・ISDN 接続用パスワード
- ◆ パスワードを保存する：チェックする（任意）  
※次回接続時にパスワードを入力する場合は、[パスワードを保存する] のチェックを外してください。