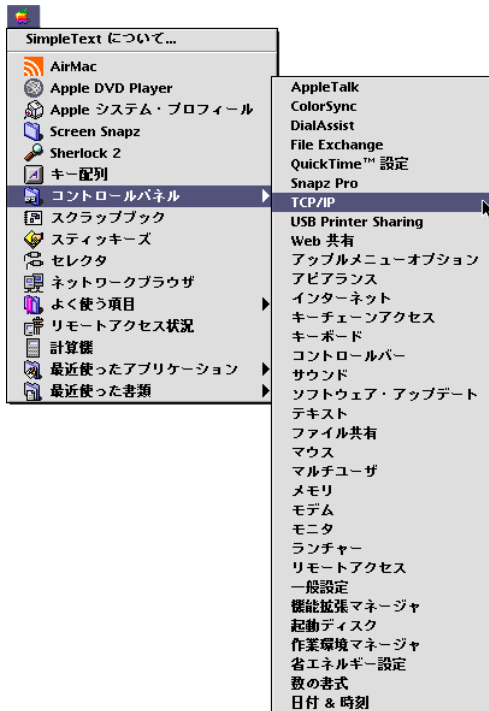
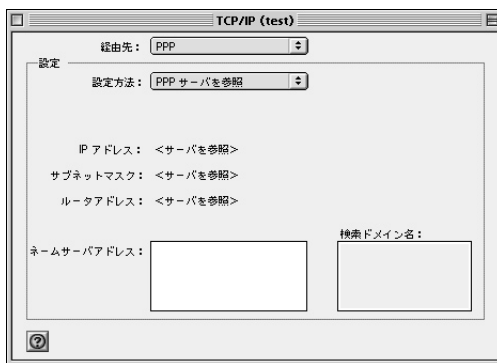


- 1 [アップルメニュー] の [コントロールパネル] から [TCP/IP] をクリックします。



- 2 [TCP/IP] の画面が表示されますので、以下の設定を行います。



経路先：

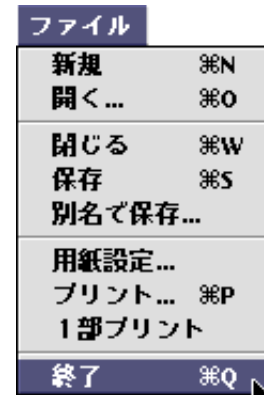
- ◆ PPP：選択する

設定：

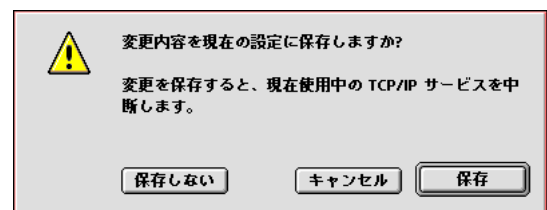
設定方法：

- ◆ PPPサーバを参照：選択する

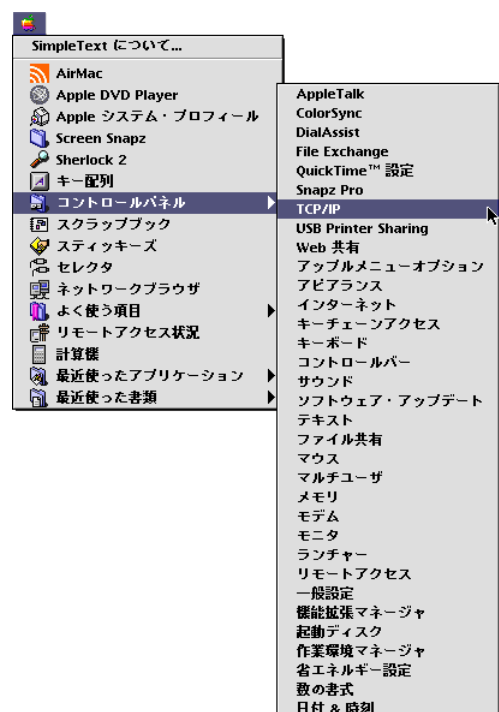
- 3 [ファイル] メニューから [終了] をクリックします。



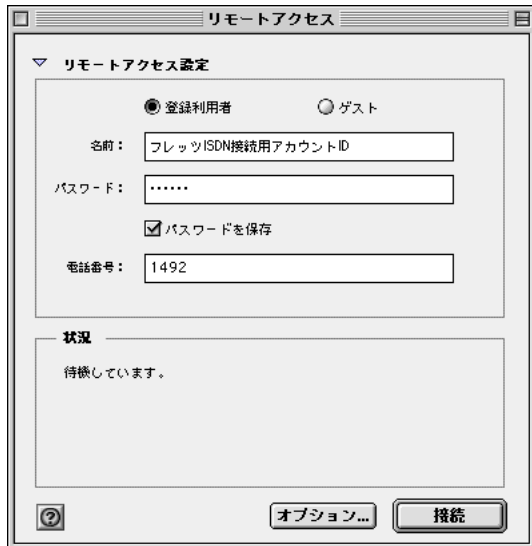
- 4 [変更内容を現在の設定に保存しますか?] の画面が表示されますので [保存] ボタンをクリックします。



- 5 [アップルメニュー] の [コントロールパネル] から [リモートアクセス] をクリックします。



- 6 [リモートアクセス] 画面が表示されますので、以下の設定と入力を行います。



- ◆ 登録利用者：選択する
- ◆ 名前：フレッツ ISDN 接続用アカウント ID
- ◆ パスワード：フレッツ ISDN 接続用パスワード
- ◆ パスワードを保存：チェックする（任意）
※次回接続時にパスワードの入力をする場合は、[パスワードの保存]のチェックを外してください。
- ◆ 電話番号：1492