

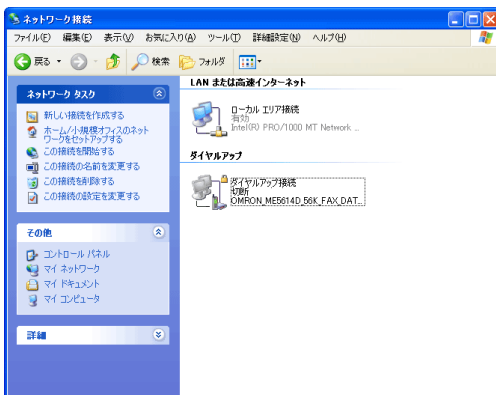
- 1 [スタート] ボタンをクリックし、[コントロールパネル] を選択します。



- 2 [コントロールパネル] の中の、[ネットワークとインターネット接続] をクリックします。



- 3 [ネットワーク接続] 画面が表示されますので、設定した名称の接続アイコンをダブルクリックします。

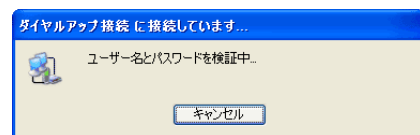
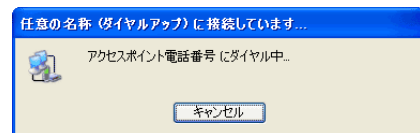


- 4 [接続] 画面が表示されますので、以下の入力と設定を行い、[ダイヤル] ボタンをクリックします。



- ◆ ユーザー名：ダイヤルアップ接続用アカウント ID
- ◆ パスワード：ダイヤルアップ接続用パスワード
- ◆ 次のユーザーが接続するとき使用するために、このユーザー名とパスワードを保存する：チェックする(任意)
※次回接続時にパスワードの入力をする場合は、[次のユーザーが接続するとき使用するために、このユーザー名とパスワードを保存する]のチェックを外してください。
- ◆ このコンピュータを使うすべてのユーザー：選択する(任意)

- 5 接続が完了すると、タスクトレイにネットワーク接続のアイコンが表示されます。



- 6 インターネットへの接続を切断する場合には、タスクトレイに表示されている接続中であることを示すアイコンを右クリックし [切断] メニューを選択します。

