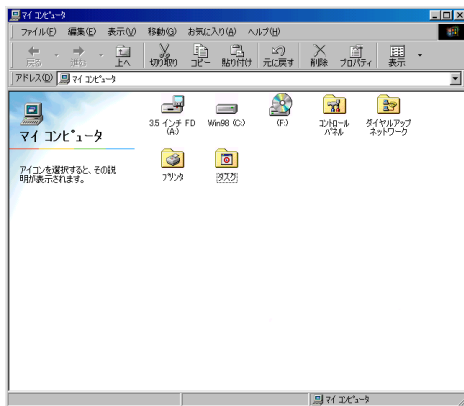


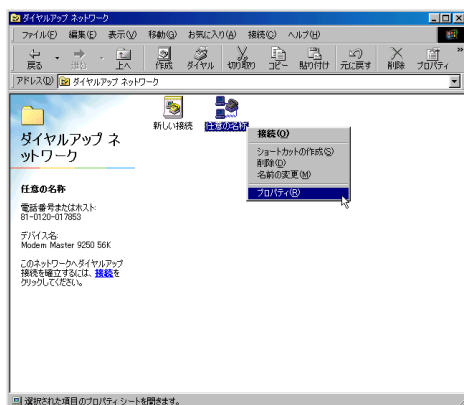
- 1 デスクトップの [マイコンピュータ] アイコンをダブルクリックし開きます。



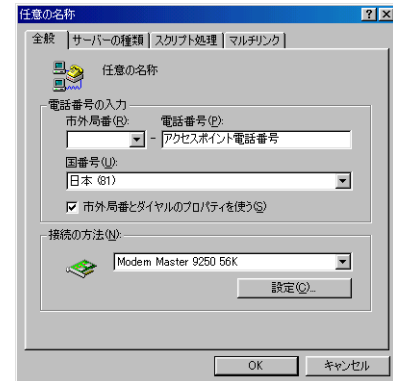
- 2 [マイコンピュータ] 画面が表示されますので、[ダイヤルアップネットワーク] アイコンをダブルクリックします。



- 3 [ダイヤルアップネットワーク] 画面の中の設定した名称の接続アイコンを右クリックし、[プロパティ] メニューを選択します。



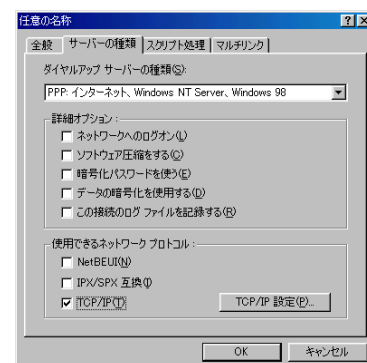
- 4 [任意の名称] 画面の [全般] タブが表示されますので、以下のように設定が行なわれているか確認します。



電話番号の入力：

- ◆ 市外局番：空白
- ◆ 電話番号：アクセスポイント電話番号
- ◆ 国番号：日本 (81)
- ◆ 市外局番とダイヤルのプロパティを使う：チェックする
- ◆ 接続の方法：ご利用されるモデムを選択

- 5 [サーバーの種類] タブをクリックして、以下の設定が行なわれているか確認します。



- ◆ ダイヤルアップサーバーの種類：PPP: インターネット、Windows NT Server、Windows 98

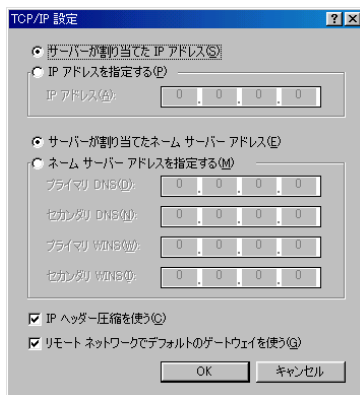
詳細オプション：

- ◆ ネットワークへのログオン：チェックしない
- ◆ ソフトウェア圧縮をする：チェックしない
- ◆ 暗号化パスワードを使う：チェックしない
- ◆ データの暗号化を使用する：チェックしない
- ◆ この接続のログファイルを記録する：チェックしない

使用できるネットワークプロトコル：

- ◆ NetBEUI: チェックしない
- ◆ IPX/SPX 互換: チェックしない
- ◆ TCP/IP: チェックする

- 6 [TCP/IP 設定] ボタンをクリックし表示される、[TCP/IP 設定] 画面で、以下のように入力と設定が行なわれているか確認し [OK] ボタンをクリックします。



- ◆ サーバーが割り当てた IP アドレス：選択する
- ◆ サーバーが割り当てた名前サーバーアドレス：選択する

- 7 [スクリプト処理] タブをクリックし、以下の設定が行なわれているか確認します。



スクリプトファイル：

- ◆ ファイル名：空白
- ◆ ターミナル画面を最小化の状態起動する：チェックする

- 8 [マルチリンク] タブをクリックし、以下の設定が行なわれているか確認し [OK] ボタンをクリックします。



- ◆ 追加デバイスを使わない：選択する