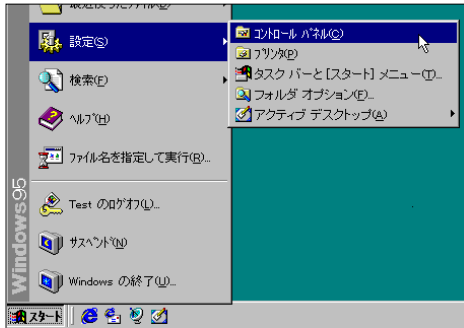


- 1 [スタート] ボタンをクリックして、[設定] から [コントロールパネル] を選択します。



- 2 [コントロールパネル] 画面が表示されますので、[モデム] アイコンをダブルクリックします。



- 3 [モデムのプロパティ] 画面が表示されますので、ご使用になるモデム名が一覧に表示されていることを確認します。



- 4 ご利用されているモデムを選択した状態で、[プロパティ] ボタンをクリックします。



- 5 [全般] タブをクリックし、以下の設定を行います。



- ◆ ポート：モデムが接続されているポート
- ◆ 音量：モデムの音量
- ◆ 最高速度：任意
※モデムの通信速度の2倍程度が適当です。

- 6 [接続] をタブをクリックし、以下の設定を行い [OK] ボタンをクリックします。



データ：

- ◆ 8：選択する

パリティ：

- ◆なし：選択する

ストップ：

- ◆1：選択する

接続オプション：

- ◆トーンを待ってからダイヤルする：チェックする。
※ゼロ発信が必要な回線ではチェックしない
- ◆ダイヤル時の接続タイムアウト：チェックしない
- ◆切断までの待ち時間：チェックしない

- 7 [検出結果] タブをクリックし、ご利用されるモデムがインストールされているポートを選択した状態で、[詳細情報] ボタンをクリックします。



- 8 [コマンド]、[応答] 欄に文字が表示されれば、パソコンとモデムとの間の通信はできる状態になっています。[OK] ボタンをクリックし終了します。



※ 一覧に利用されるモデムが表示されていない場合や、[詳細情報] の画面が開かずに、[モデムが応答しません] などのエラーになるときには、モデムのマニュアルをご参照の上、セットアップを完了してください。