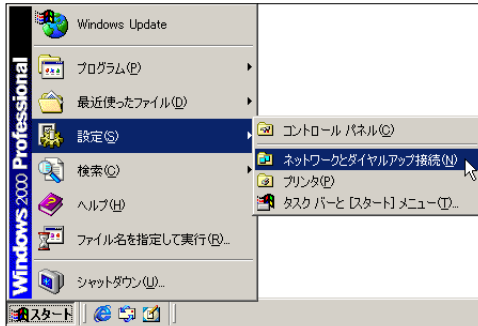
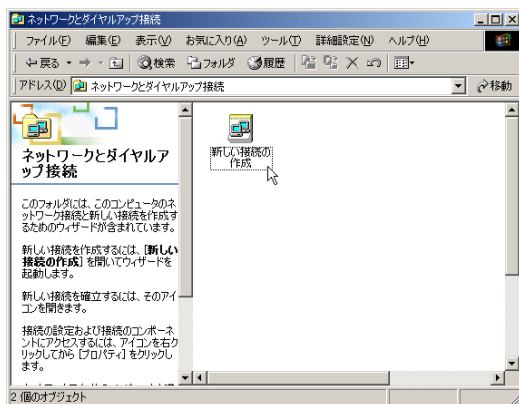


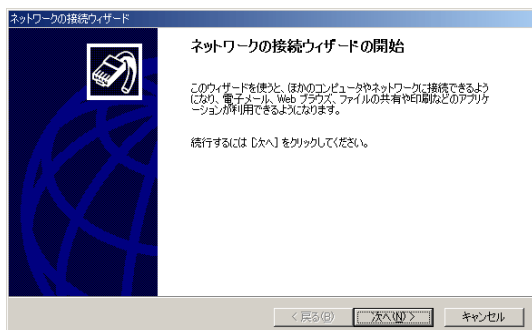
- 1 [スタート] ボタンをクリックし [設定] メニューから [ネットワークとダイヤルアップ接続] を選択します。



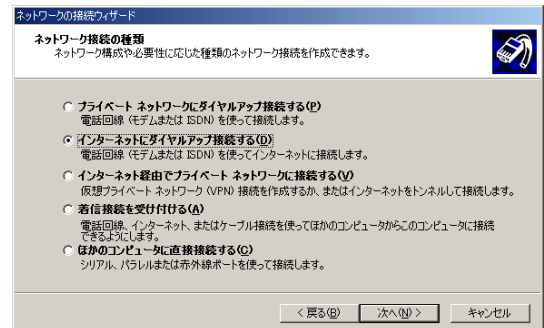
- 2 [ネットワークとダイヤルアップ接続] 画面が表示されますので [新しい接続の作成] アイコンをダブルクリックします。



- 3 [ネットワークの接続ウィザード] 画面が表示されますので、[次へ] ボタンをクリックします。

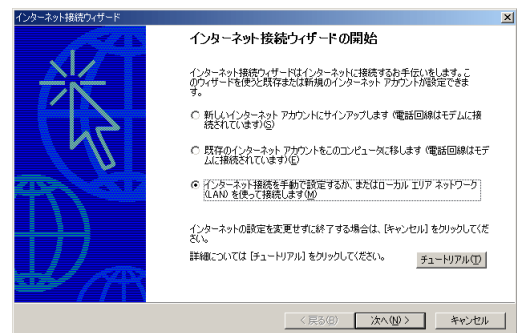


- 4 [ネットワーク接続の種類] 画面が表示されますので以下の設定を行い、[次へ] をクリックします。



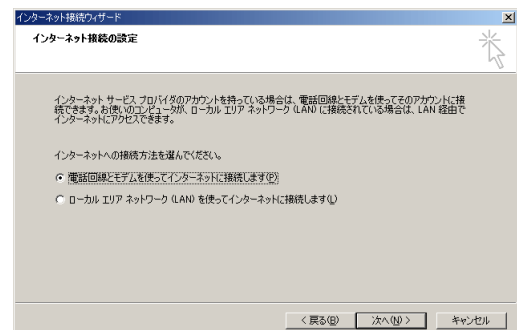
- ◆ インターネットにダイヤルアップ接続する：選択する

- 5 [インターネット接続ウィザードの開始] 画面が表示されますので以下の設定をし [次へ] ボタンをクリックします。



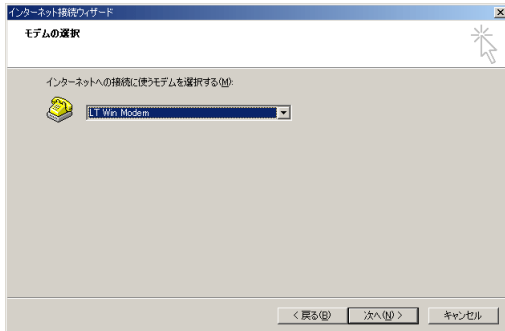
- ◆ インターネット接続を手動で設定するか、またはローカルエリアネットワーク (LAN) を使って接続します：選択する

- 6 [インターネット接続の設定] 画面が表示されますので以下の設定をし [次へ] ボタンをクリックします。

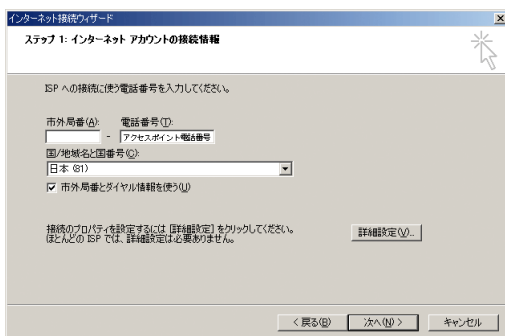


- ◆ 電話回線とモデムを使ってインターネットに接続します：選択する

- 7 [モデムの選択] 画面が表示されますので、ご利用されるモデムを選択し [次へ] ボタンをクリックします。

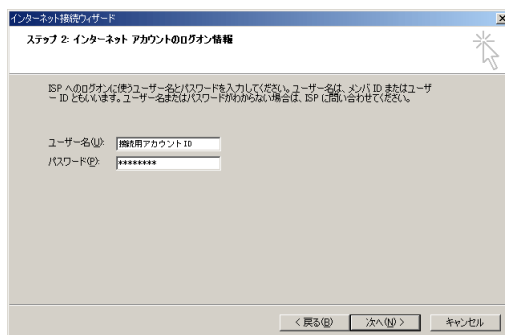


- 8 [ステップ 1：インターネットアカウントの接続情報] 画面が表示されますので、以下の入力と設定を行い [次へ] ボタンをクリックします。



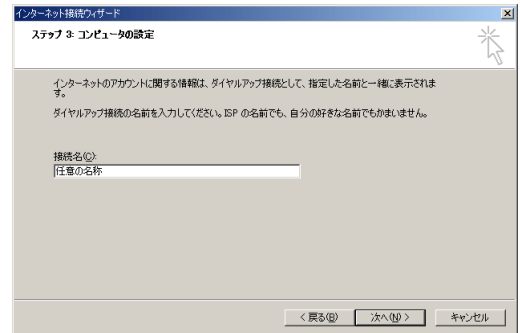
- ◆ 市外局番：空白
- ◆ 電話番号：アクセスポイント電話番号
- ◆ 国 / 地域名と国番号：日本 (81)
- ◆ 市外局番とダイヤル情報を使う：チェックする

- 9 [ステップ 2：インターネットアカウントのログイン情報] 画面が表示されますので、以下の入力を行い [次へ] ボタンをクリックします。



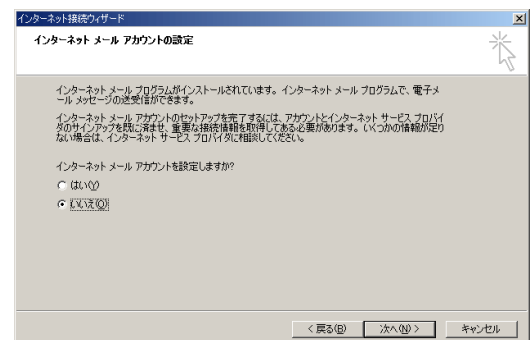
- ◆ ユーザー名：ダイヤルアップ接続用アカウント ID
- ◆ パスワード：ダイヤルアップ接続用パスワード

- 10 [ステップ 3：コンピュータの設定] 画面が表示されますので、以下の入力を行い [次へ] ボタンをクリックします。



- ◆ 接続名：任意の名称

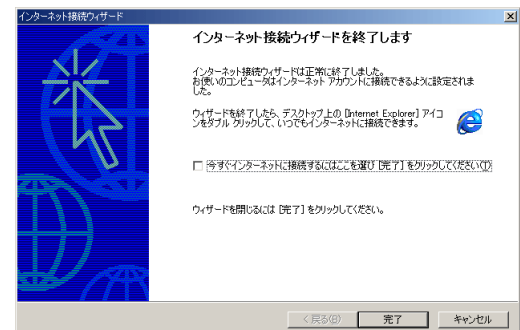
- 11 [インターネットメールアカウントの設定] 画面が表示されますので以下の設定を行い [次へ] ボタンをクリックします。



インターネットメールアカウントを設定しますか？：

- ◆ いいえ：選択する
- ※ [はい] を選択すると、Outlook Express の設定ウィザードが開始されます。Outlook Express の設定方法につきましては、メールソフトのマニュアル欄をご覧ください。

- 12 [インターネット接続ウィザードを終了します] 画面が表示されますので、以下の設定を行い [完了] ボタンをクリックします。



- ◆ 今すぐインターネットに接続するにはここを選び [完了] をクリックしてください：チェックしない

- 13 [ネットワークとダイヤルアップ接続] 画面が表示され、設定した名称の接続アイコンが表示されることを確認します。

