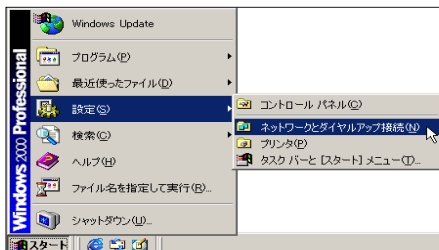
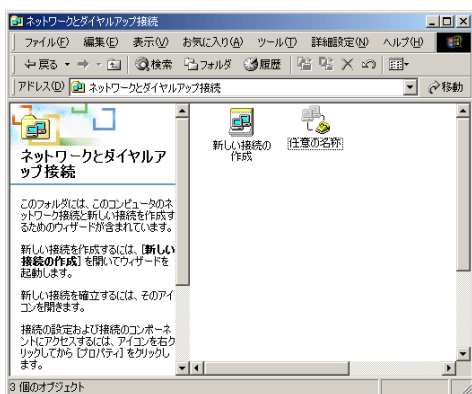


- 1 [スタート] ボタンをクリックし [設定] メニューから [ネットワークとダイヤルアップ接続] を選択します。



- 2 [ネットワークとダイヤルアップ接続] 画面に設定した名称の接続アイコンが表示されますのでダブルクリックします。

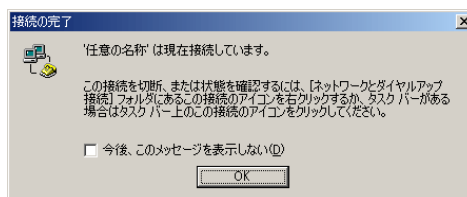
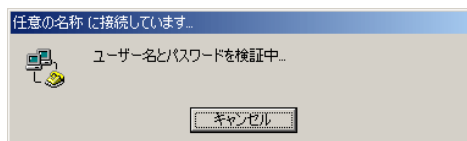
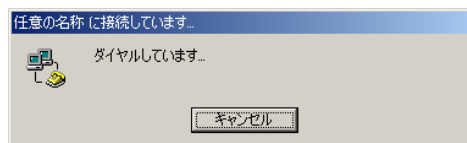


- 3 [接続] 画面が表示されますので、以下の入力を行います。



- ◆ ユーザー名：ダイヤルアップ接続用アカウント ID
- ◆ パスワード：ダイヤルアップ接続用パスワード
- ◆ パスワードの保存：チェックする（任意）  
※ 次回接続時にパスワードの入力をする場合は、[保存] のチェックを外してください。

- 4 [ダイヤル] ボタンをクリックすると、インターネットへの接続が開始されます。



- 5 インターネットへ接続が完了すると、タスクバーに接続中であることを示す状態アイコンが表示されます。



- 6 インターネットへの接続を切断する場合には、タスクバーに表示されている接続中であることを示す状態アイコンを右クリックし [切断] メニューを選択します。

