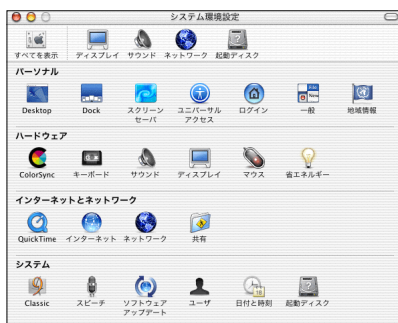


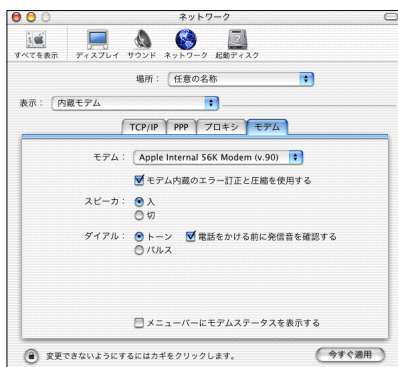
- 1 [アップルメニュー] から [システム環境設定] をクリックします。



- 2 [システム環境設定] が表示されますので、[ネットワーク] アイコンをクリックします。



- 3 [ネットワーク] 画面の [モデム] タブをクリックし、以下の設定を行います。



表示：

- ◆ 内蔵モデム：選択する

モデム：

- ◆ お使いのモデム：選択する
- ◆ モデム内蔵のエラー訂正と圧縮を使用する：任意

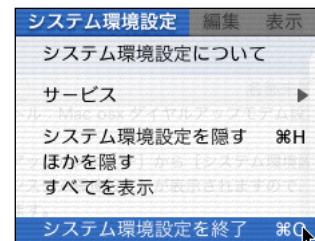
スピーカ：

- ◆ 入：選択する

ダイヤル：

- ◆ トーン：選択する
- ◆ 電話をかける前に発信音を確認する：任意
- ◆ メニューバーにモデムステータスを表示する：任意

- 4 [システム環境設定] から [システム環境設定の終了] をクリックします。



- 5 [設定の変更点を保存しますか?] 画面が表示されますので、[保存する] ボタンをクリックして終了します。

