

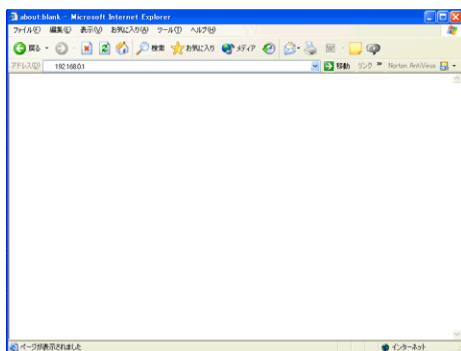
※ ここでは WindowsXP にインストールされている Internet Explorer6 を用いて設定方法を説明していますが、Macintosh や他のブラウザを使用する場合も同様の設定となります。

※ Fujitsu 製 ADSL Modem では、ルータ設定画面に JavaScript を使用しています。ブラウザの設定にて JavaScript を有効にしてください。

- 1 Web ブラウザを起動します。



- 2 アドレス欄に以下の文字列を入力し Enter キーを押します。



◆ 192.168.0.1

- 3 ルータの設定画面が表示されますので、[このボタンをクリックすると、Web 管理画面にログインします] ボタンをクリックします。

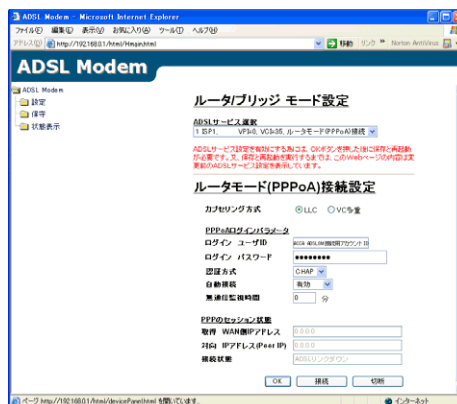


- 4 管理画面にログインするための画面が表示されますので、以下のユーザ名とパスワードを入力し [OK] ボタンをクリックします。



- ◆ ユーザー名：admin
- ◆ パスワード：admin

- 5 ルータの設定画面が表示されます。左部の設定の [設定] から [ルータ/ブリッジモード設定] をクリックし以下の設定と入力を行い、[OK] ボタンをクリックします。



- ◆ ADSL サービス選択：1 ISP1, VPI=0, VCI=35, ルータモード (PPPoA) 接続
- ◆ ログインユーザ ID：ACCA ADSL8M 接続用アカウント ID
- ◆ ログインパスワード：ACCA ADSL8M 接続用パスワード
- ◆ パスワードの確認(再入力)：ACCA ADSL8M 接続用パスワード
- ◆ 認証方式：CHAP
- ◆ 自動接続：有効
- ◆ 無通信監視時間：0 分

- 6 [設定内容の保存と再起動を行います] 画面が表示されますので、以下を選択し [OK] ボタンをクリックします。

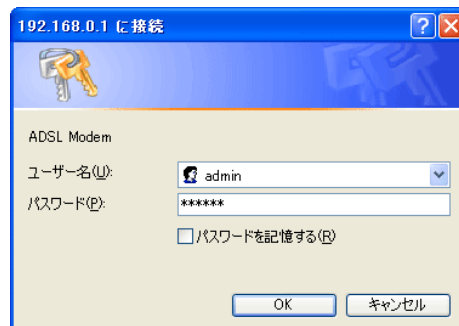
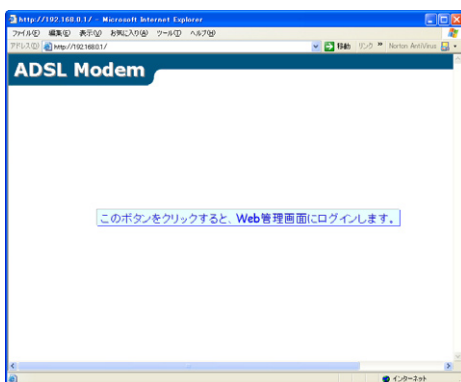


◆ただちに設定内容の保存と再起動を行う：選択する

- 7 ルータの再起動が行なわれます。



- 8 再起動が完了すると自動的に初期画面が表示されますので [このボタンをクリックすると、Web管理画面にログインします。] ボタンをクリックしログインします。



- 9 左部の設定の [設定] から [ルータ/ブリッジモード設定] をクリックし PPP セッション状態の [接続状態] を確認します。[接続状態] に [接続中] と表示されていれば設定完了です。

